

Pompe à chaleur Air/Air  
Gamme "Optimised Heating"



Fluide **R-32** > Économies d'énergie **A<sup>++</sup>** / **A<sup>+++</sup>**  
> Idéalement conçu pour combattre le froid hivernal



FTXTA-AW



RTXA-N



FTXTM-M



RXTM-N

Pourquoi choisir Daikin ?





Lorsque la température extérieure chute en dessous de 0°C, il est important de disposer d'un système efficace qui maintiendra une atmosphère intérieure idéale. Votre système ne doit pas se contenter de maintenir une température constante, il doit également être fiable, performant et facile à contrôler.

Grâce à notre expérience de plus de 90 ans dans les technologies de régulation climatique, nous avons la réponse pour créer un environnement agréable dans votre logement ou vos bureaux. Nous sommes heureux de vous proposer la gamme "Optimised Heating" composée du mural Perfera FTXTM-M et du dernier né, le Stylish FTXTA-AW.

Issue des travaux de notre Centre de recherche et développement européen, la gamme "Optimised Heating" offre des solutions de chauffage et climatisation fabriquées en Europe et destinées aux climats européens. Fonctionnant avec du réfrigérant R-32 et dotées de fonctionnalités ultra-intelligentes, les unités Stylish FTXTA-AW et Perfera FTXTM-M de la gamme "Optimised Heating" bénéficient des technologies les plus récentes pour garantir plus d'efficacité énergétique et d'économies d'énergie.

Vous souhaitez profiter d'un climat idéal en toutes circonstances ? La gamme "Optimised Heating" est faite pour vous.

## Pourquoi choisir la gamme "Optimised Heating" ?

### ✓ Efficacité énergétique A+++

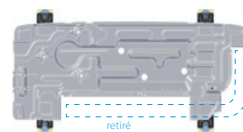
**Idéalement conçus pour lutter contre le froid hivernal, les muraux FTXTA-AW et FTXTM-M créent un environnement intérieur agréable tout en maintenant d'excellents niveaux d'efficacité énergétique.**

- › Développés pour atteindre de très hautes performances énergétiques en période hivernale, les monosplits Stylish et Perfera issus de la gamme "Optimised Heating" affichent le label A+++ en chauffage. En période estivale, ils sont également très performants et atteignent le label A++ en rafraîchissement.
- › Cette gamme est dotée d'un compresseur Swing amélioré qui utilise la technologie Inverter. L'unité extérieure ajuste progressivement sa puissance en fonction de la température à atteindre. Comparé à un compresseur rotatif, le Swing offre davantage d'économies d'énergie, réduit les risques de panne et fonctionne sans bruit ni vibration.

### ✓ Fiabilité

Pour garantir la fluidité de fonctionnement de votre système de chauffage, jusqu'à -25 °C extérieur, la gamme "Optimised Heating" est dotée de technologies de pointe :

- › Un compresseur garantissant confort, chauffage et puissance lorsque vous en avez besoin.
- › Des mises à niveau pour réduire les cycles de dégivrage.
- › Des tuyauteries plus longues et des raccords d'évacuation qui facilitent l'installation.
- › Un échangeur suspendu.
- › Une plaque inférieure conçue pour optimiser l'évacuation de l'eau et éviter la prise en glace.



Le nouveau cadre inférieur évacue l'eau directement au sol.



Avantages supplémentaires :

- Libère la glace fondue autour de l'échangeur de chaleur
- Empêche l'accumulation de glace entre les montants et les supports
- Utilise un amortisseur pour étouffer les vibrations

## ✓ Des performances élevées en chauffage

La gamme "Optimised Heating" a été conçue afin d'assurer votre confort malgré des conditions climatiques extrêmes.

Les muraux FTXTA-AW et FTXTM-M vous garantissent un fonctionnement optimum jusqu'à -25 °C extérieur.

Le mural FTXTM-M est capable de délivrer jusqu'à 4 kW à -25 °C (pour la taille 40).

## ✓ Impact environnemental réduit

L'utilisation du R-32 permet de réduire la charge de réfrigérant utilisée et diminue l'impact environnemental de 68 % par rapport au R-410A.

## ✓ Facilité d'installation

La gamme "Optimised Heating" a été conçue pour tout type d'environnement.

Son installation est rapide et facile :

- › **Tuyauterie plus longue** : permet aux installateurs de s'adapter aux murs les plus épais (type constructions en montagne).
- › **Poignée de levage améliorée** : grâce à cette poignée redessinée, les installateurs peuvent facilement transporter l'unité extérieure tout en portant des gants épais.



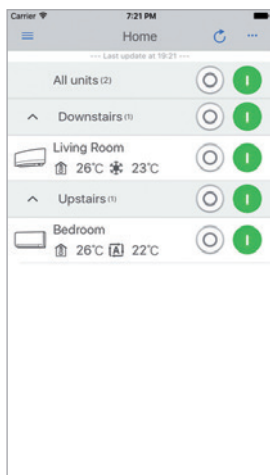
Visuel d'ambiance du mural FTXTM30M (Perfera Optimised Heating)



## ✓ Pilotage à distance

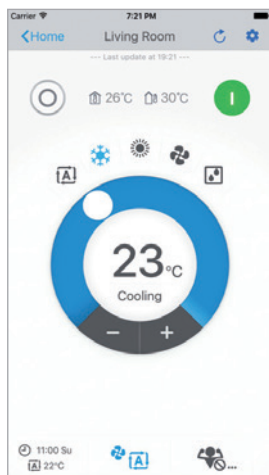
Grâce à l'application Daikin Online Controller\*, vous pouvez programmer, gérer et surveiller votre système de chauffage depuis n'importe quel endroit.

\* Carte fournie de série pour le mural FTXTA-AW. Carte en option (BRP069B41) pour le mural FTXTM-M.



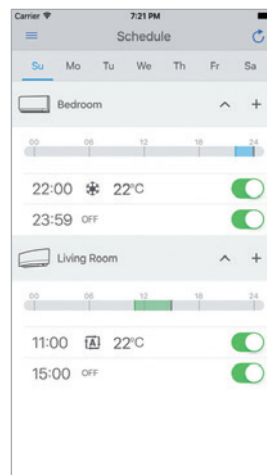
### Votre habitation

Cet écran donne une vue d'ensemble de votre habitation et vous permet de contrôler jusqu'à 50 unités en même temps.



### Pièce par pièce

Avec le thermostat interactif, vous pouvez régler la température, le mode de fonctionnement, la purification de l'air et la vitesse de ventilation pour chacune des pièces.



### Programmation horaire

Programmez jusqu'à 6 actions différentes chaque jour pendant 7 jours.



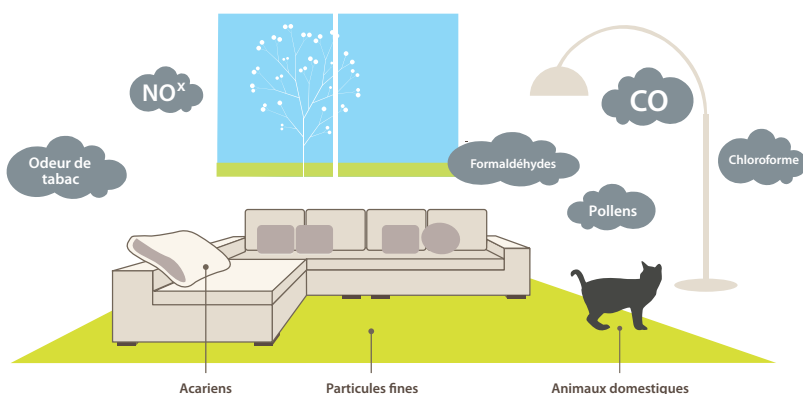
### Consommation d'énergie

Suivez et adaptez vos consommations pour économiser de l'énergie et de l'argent.

## ✓ Qualité de l'air intérieure optimisée

### Nos habitations comportent de nombreuses sources de pollution de l'air

Le formaldéhyde est l'un des polluants intérieurs les répandus depuis qu'il est utilisé dans certains matériaux de construction et produits ménagers. Le formaldéhyde peut être toxique, allergène et cancérigène.



### Le saviez-vous ?

Le niveau de polluants contenus dans l'air intérieur peut être 2 à 5 fois, et dans certains cas 100 fois, plus élevé que le niveau de polluants contenus dans l'air extérieur.

(Source : USA Environmental Protection Agency).

### La solution Daikin : le Flash Streamer

En générant des électrons de façon à produire une réaction chimique en contact avec les poussières en suspension dans l'air, le **Flash Streamer** décompose les allergènes tels que le pollen ou les allergènes fongiques mais également les mauvaises odeurs afin de fournir une meilleure qualité d'air



Le Flash Streamer génère des flux d'électrons à grande vitesse avec une forte puissance d'oxydation.

Le préfiltre piège la poussière.



Le filtre désodorisant absorbe et décompose les odeurs avant que l'air ne soit diffusé dans la pièce.

Nota : la technologie Flash Streamer ne peut être utilisée à des fins médicales

## ✓ Confort

Avec la gamme "Optimised Heating", pas question de sacrifier votre confort au profit de l'efficacité énergétique.

### Détecteur de présence bi-zone

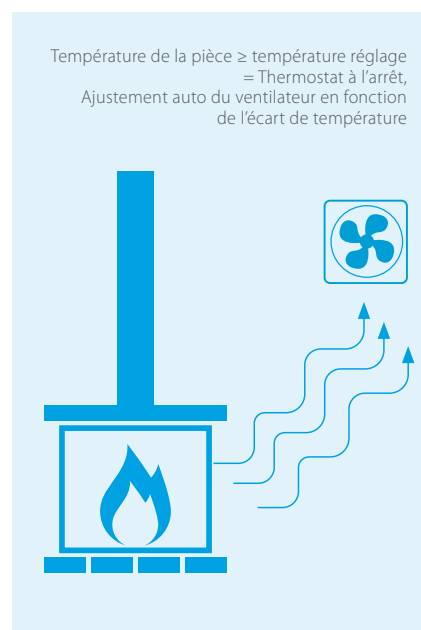
- › Le détecteur de présence bi-zone agit sur le confort et les économies de 2 façons :
  - Si la pièce est inoccupée pendant 20 minutes, la température de consigne s'ajuste pour permettre la réalisation d'économies d'énergie. Lorsqu'une présence est détectée, le réglage initial est rétabli.
  - Le flux d'air est dirigé à l'écart des occupants de façon à éviter la sensation de "courant d'air".



Visuel d'ambiance du mural FTXTA30AW (Stylish Optimised Heating)

### Complémentarité avec d'autres sources de chaleur

- › Les murs FTXTM-M et FTXTA-AW sont flexibles et s'adaptent facilement à n'importe quel type de pièces, notamment celles qui comportent des sources de chaleur supplémentaires, comme une cheminée ou un poêle à bois.
- › Les pièces équipées d'une cheminée sont généralement plus chaudes et ont une température supérieure au réglage initial de l'unité.
- › Lorsqu'il y a une différence de température dans une pièce et qu'une cheminée est utilisée, l'appareil passe en mode "ventilation seule" pour distribuer la chaleur de la cheminée vers d'autres pièces.
- › Le flux d'air diminue à mesure que la température ambiante se rapproche du réglage original.



Icône "cheminée" sur la télécommande



Bouton d'activation "cheminée" sur la télécommande

# Unité murale Stylish

## Conçue pour le confort

### ✓ Pourquoi opter pour l'unité Stylish ?

L'unité murale Stylish réunit l'excellence du design et de la technologie pour offrir une solution complète de climatisation / chauffage adaptée à tout intérieur. Avec son épaisseur de 189 mm seulement, l'unité Stylish est la plus compacte du marché dans le segment design des unités murales. Doté de fonctionnalités innovantes, le mural Stylish permet l'obtention d'un confort, d'une efficacité énergétique, d'une fiabilité et d'un pilotage optimum.

### ✓ Design primé

Inspirée par ses prédécesseurs, Daikin Emura et Ururu Sarara, l'unité murale Stylish a reçu le prix "Good Design Award" pour son design avant-gardiste et ses fonctionnalités ultra-intelligentes. Ce prix récompense également l'unité Stylish pour sa capacité à améliorer le niveau de confort et d'efficacité énergétique dans l'industrie CVC.



GOOD DESIGN  
AWARD 2017



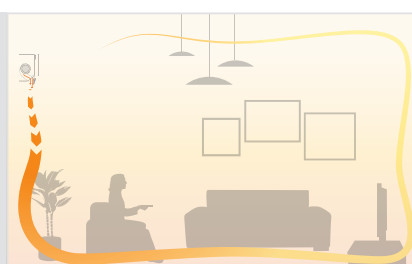
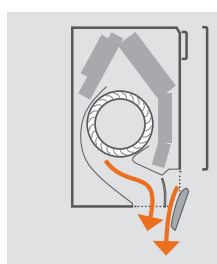
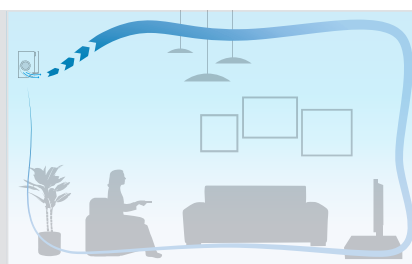
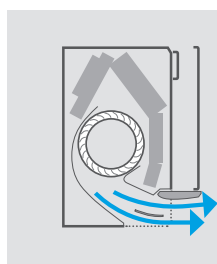
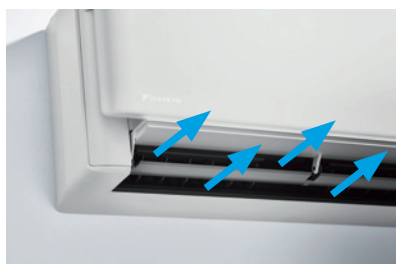
DESIGN  
AWARD  
2019



reddot award 2018  
winner

### ✓ L'Effet Coanda

L'**Effet Coanda** optimise le flux d'air, pour obtenir un climat intérieur confortable. Grâce à l'utilisation de volets spécialement conçus pour ce produit, le flux d'air assure une meilleure distribution de la température dans toute la pièce.



L'Effet Coanda génère deux principes différents de circulation d'air en fonction du mode de fonctionnement de l'unité Stylish (rafraîchissement ou chauffage). La première illustration ci-dessus représente l'Effet Coanda en mode rafraîchissement (débit d'air plafond), tandis que la seconde représente l'Effet Coanda en mode chauffage (débit d'air vertical vers le bas).

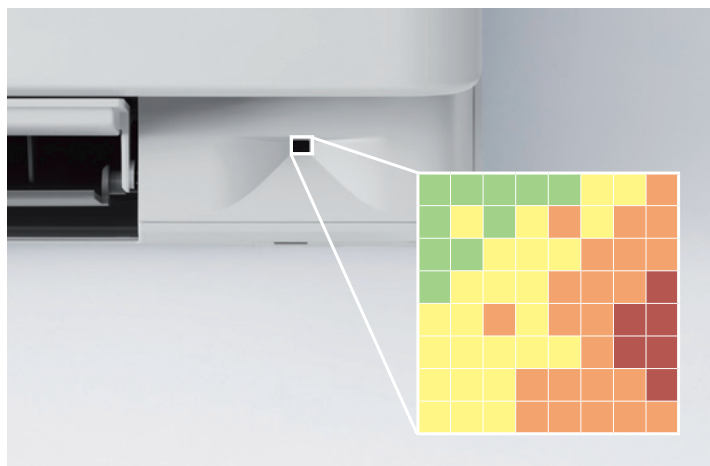




## ✓ Températures intérieures stables

L'unité Stylish utilise un **détecteur thermique intelligent** quadrillant la pièce pour détecter la température de surface d'une pièce et créer un climat intérieur plus confortable.

Après avoir identifié la température ambiante, le détecteur thermique intelligent **distribue l'air de façon homogène dans la pièce** avant de faire circuler l'air chaud ou l'air froid vers les zones qui en ont besoin.

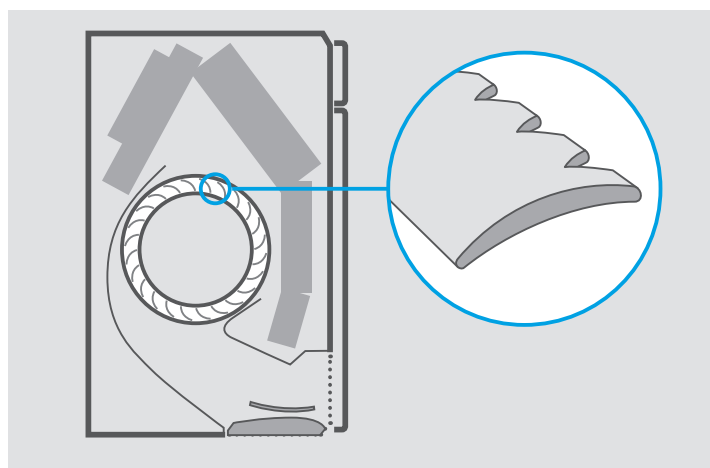


Le détecteur thermique intelligent mesure la température de surface d'une pièce en divisant cette dernière en une grille de 64 carrés distincts.

## ✓ Fonctionnement silencieux

L'unité Stylish est dotée d'un **ventilateur de conception nouvelle** conçu pour optimiser le flux d'air de façon à obtenir une efficacité énergétique supérieure avec des niveaux sonores réduits.

Pour cela, Daikin a créé ce nouveau ventilateur qui agit efficacement au cœur de l'unité compacte Stylish. Ensemble, le ventilateur et l'échangeur de chaleur atteignent des performances énergétiques optimales, tout en atteignant un niveau sonore quasiment inaudible pour les occupants.



Le nouveau design du ventilateur assure une dispersion acoustique et une réduction du bruit significative.

# Pompe à chaleur Air / Air réversible Mural Stylish "Optimised Heating" **R-32** **BLUEEVOLUTION**



## FTXTA-AW

Unité intérieure				FTXTA30AW	
Puissance restituée	Froid		kW	0,70 / 3,00 / 4,50	
	Chaud	+7 °CBS ext.	kW	0,80 / 3,20 / 6,90	
	Chaud	-5 °CBS ext.	kW	- / 2,50 / 5,17	
	Chaud	-10 °CBS ext.	kW	- / 2,08 / 4,80	
	Chaud	-15 °CBS ext.	kW	- / 1,71 / 4,70	
	Chaud	-20 °CBS ext.	kW	- / 1,34 / 4,30	
	Chaud	-25 °CBS ext.	kW	- / 1,00 / 3,70	
Puissance absorbée	Froid	Nominal	kW	0,71	
	Chaud	Nominal	kW	0,66	
Efficacité saisonnière (selon la norme EN14825 Climat tempéré)	Froid	Label		A++	
		Pdesign		3,00	
		SEER		7,63	
		Conso. énerg. annuelle	kWh	138	
	Chaud	Label		A+++	
		Pdesign		2,60	
		SCOP		5,10	
		Conso. énerg. annuelle	kWh	714	
Efficacité nominale	EER / COP <sup>(1)</sup>	Froid / Chaud	Nominal	4,20 / 4,87	
Couleur				Blanc	
Dimensions	H x L x P		mm	295 x 798 x 189	
Poids de l'unité				11,5	
Débit d'air	Froid	GV / MV / PV / Silence		m <sup>3</sup> /h	714 / 498 / 342 / 276
	Chaud	GV / MV / PV / Silence		m <sup>3</sup> /h	690 / 480 / 360 / 306
Pression sonore	Froid	GV / MV / PV / Silence		dB(A)	43 / 32 / 25 / 20
	Chaud	GV / MV / PV / Silence		dB(A)	41 / 31 / 24 / 19
Puissance sonore	Froid	Nominal		dB(A)	-
	Chaud	Nominal		dB(A)	60

(1) EER/COP selon la norme Eurovent  
\*Carte Daikin Online Controller de série



## RXTA-N

Groupe extérieur				RXTA30N
Dimensions	H x L x P		mm	551 x 763 x 312
Poids				38
Puissance sonore	Froid	Nominal	dB(A)	61
	Chaud	Nominal	dB(A)	61
Pression sonore	Froid	Nominal	dB(A)	48
	Chaud	Nominal	dB(A)	49
Plage de fonctionnement température extérieure	Mode froid		°CBS	-10 ~ 46
	Mode chaud		°CBH	-25 ~ 18
Réfrigérant / PRP				R-32 / 675
Charge (kg) / T eq CO <sub>2</sub>				1,1 / 0,74
Flag F-Gas				Non hermétique
Type de compresseur				Swing
Préchargé d'usine jusqu'à			m	10
Raccordements frigorigifiques	Longueur tuyauterie	UE-UI Max	m	20
	Dénivelé	UE-UI Max	m	15
	Liquide	DE	"	1/4
	Gaz	DE	"	3/8
Alimentation électrique	Phase fréquence tension		Ph/Hz/V	1 ~ / 50 / 220-240
	Câble liaison	Int./ext.	mm <sup>2</sup>	4G1,5
Courant - 50 Hz	Protection	Disjoncteur	Courbe D	16A

Pompe à chaleur Air / Air réversible  
Mural Perfera "Optimised Heating" **R-32** **BLUEEVOLUTION**



**FTXTM-M**

Unité intérieure				FTXTM30M	FTXTM40M	
Puissance restituée	Froid		kW	0,70 / 3,00 / 4,50	0,70 / 4,00 / 5,10	
	Chaud	+7 °CBS ext.	kW	0,80 / 3,20 / 6,70	0,80 / 4,00 / 7,20	
	Chaud	-5 °CBS ext.	kW	- / 2,41 / 5,02	- / 3,01 / 5,95	
	Chaud	-10 °CBS ext.	kW	- / 2,04 / 4,70	- / 2,55 / 5,30	
	Chaud	-15 °CBS ext.	kW	- / 1,68 / 4,60	- / 2,10 / 5,00	
	Chaud	-20 °CBS ext.	kW	- / 1,33 / 4,20	- / 1,67 / 4,50	
	Chaud	-25 °CBS ext.	kW	- / 0,98 / 3,60	- / 1,22 / 4,00	
Puissance absorbée	Froid	Nominal	kW	0,73	1,08	
	Chaud	Nominal	kW	0,6	0,75	
Efficacité saisonnière (selon la norme EN14825 Climat tempéré)	Froid	Label		A++		
		Pdesign		3,00	4,00	
		SEER		7,60	7,70	
		Conso. énerg. annuelle	kWh	138	182	
	Chaud	Label		A+++		
		Pdesign		3,00	3,80	
		SCOP		5,12	5,30	
		Conso. énerg. annuelle	kWh	821	1 004	
Efficacité nominale	EER / COP <sup>(1)</sup>	Froid / Chaud	Nominal	4,10 / 5,34	3,71 / 5,37	
Couleur				Blanc		
Dimensions	H x L x P		mm	294 x 811 x 272	300 x 1 040 x 295	
Poids de l'unité			kg	10	14,5	
Débit d'air	Froid	GV / MV / PV / Silence		m <sup>3</sup> /h	702 / 480 / 378 / 312	930 / 552 / 342 / 276
	Chaud	GV / MV / PV / Silence		m <sup>3</sup> /h	732 / 420 / 294 / 246	1 062 / 624 / 426 / 348
Pression sonore	Froid	GV / MV / PV / Silence		dB(A)	45 / 33 / 25 / <b>21</b>	46 / 32 / 24 / <b>20</b>
	Chaud	GV / MV / PV / Silence		dB(A)	45 / 31 / 22 / <b>19</b>	46 / 31 / 22 / <b>19</b>
Puissance sonore	Froid	Nominal		dB(A)	60	
	Chaud	Nominal		dB(A)	61	

(1) EER/COP selon la norme Eurovent  
\*Option Daikin Online Controller : carte BRP069B41

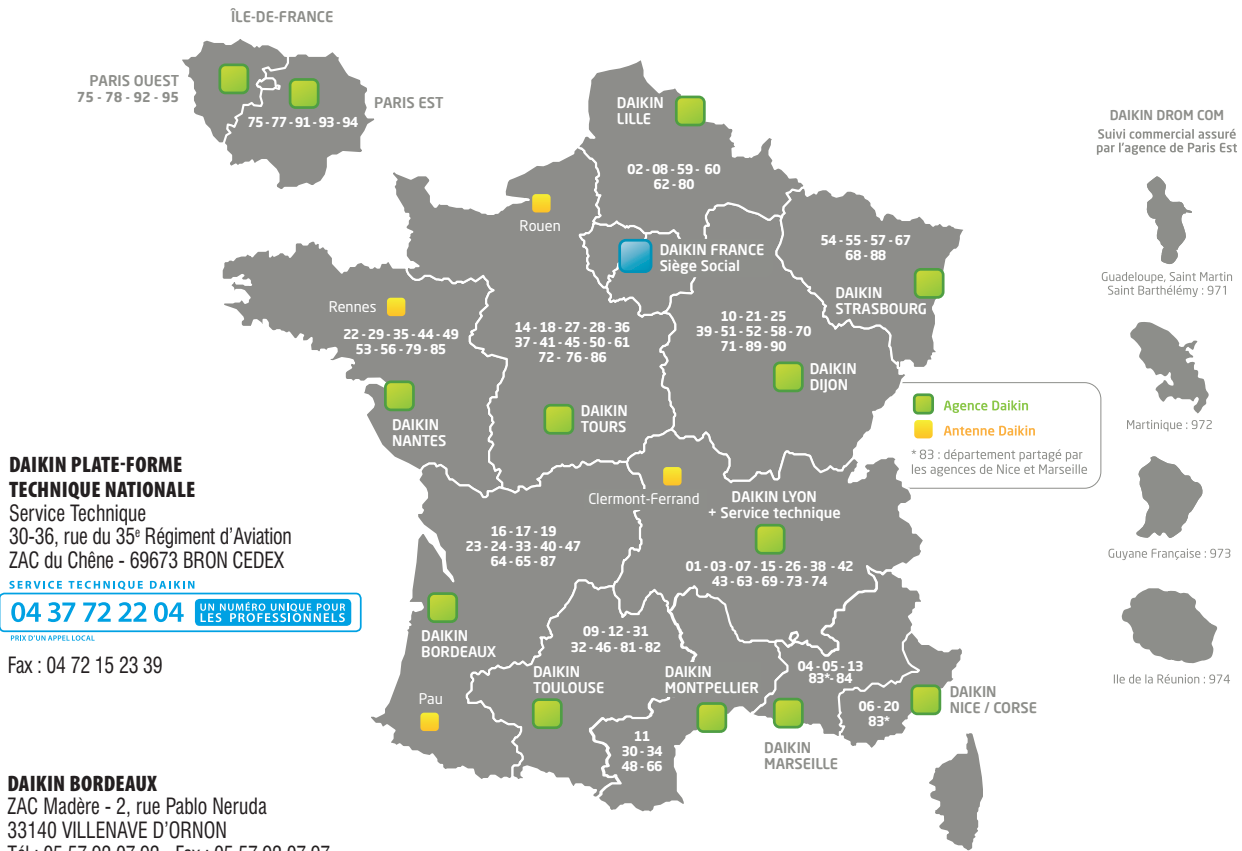


**RXTM-N**

Groupe extérieur				RXTM30N	RXTM40N
Dimensions	H x L x P		mm	551 x 763 x 312	
Poids			kg	38	
Puissance sonore	Froid	Nominal	dB(A)	61	
	Chaud	Nominal	dB(A)	61	
Pression sonore	Froid	Nominal	dB(A)	48	
	Chaud	Nominal	dB(A)	49	
Plage de fonctionnement température extérieure	Mode froid		°CBS	-10~46	
	Mode chaud		°CBH	-25~18	
Réfrigérant / PRP				R-32 / 675	
Charge (kg) / T eq CO <sub>2</sub>				1,1 / 0,74	
Flag F-Gas				Non hermétique	
Type de compresseur				Swing	
Préchargé d'usine jusqu'à			m	10	
Raccordements frigorigifiques	Longueur tuyauterie	UE-UI Max	m	20	
	Dénivelé	UE-UI Max	m	15	
	Liquide	DE	"	1/4	
	Gaz	DE	"	3/8	
Alimentation électrique	Phase fréquence tension		Ph/Hz/V	1~ / 50 / 220-240	
	Câble liaison	Int./ext.	mm <sup>2</sup>	4G1,5	
Courant - 50 Hz	Protection	Disjoncteur	Courbe D	16A	

# Un réseau à votre service

## 13 agences commerciales - 4 antennes locales



**DAIKIN BORDEAUX**  
ZAC Madère - 2, rue Pablo Neruda  
33140 VILLENAVE D'ORNON  
Tél.: 05 57 92 07 92 - Fax : 05 57 92 07 97

**DAIKIN DIJON**  
Parc Tertiaire des Grands Crus  
Immeuble Pythagore - Bât. i  
60, avenue du 14 Juillet - 21300 CHENÔVE  
Tél.: 03 80 52 63 14 - Fax : 03 80 52 71 59

**DAIKIN LILLE**  
Parc Europe - 340, avenue de la Marne  
13, Europe Tertiaire - Entrée D  
59700 MARCO-EN-BAROEUL  
Tél.: 03 20 45 93 33 - Fax : 03 20 45 93 73

**DAIKIN LYON**  
30-36, rue du 35<sup>e</sup> Régiment d'Aviation  
ZAC du Chêne - 69673 BRON CEDEX  
Tél.: 04 72 15 24 80 - Fax : 04 72 37 36 86

**DAIKIN MARSEILLE**  
Bâtiment 8 - Parc du Golf  
350, avenue JRGG de la Lauzière  
13290 AIX-EN-PROVENCE  
Tél.: 04 42 90 89 00 - Fax : 04 42 90 89 01

**DAIKIN MONTPELLIER**  
Bât. A1 Rez-de-chaussée  
120, impasse Jean-Baptiste Say  
Zone d'Activités de l'Aéroport - 34470 PEROLS  
Tél.: 04 99 13 68 99 - Fax : 04 67 22 32 08

**DAIKIN NANTES**  
Nant'Est Entreprises - 3 ter, rue d'Athènes  
BP 33601 - 44336 NANTES CEDEX 3  
Tél.: 02 40 52 06 46 - Fax : 02 40 52 08 30

**DAIKIN NICE-CORSE**  
103, avenue France d'Outremer  
06700 SAINT-LAURENT-DU-VAR  
Tél.: 04 93 31 69 29 - Fax : 04 93 31 71 70

**DAIKIN PARIS EST**  
Be Office  
4-12, avenue de Joinville  
94130 NOGENT SUR MARNE  
Tél.: 01 48 71 58 00 - Fax : 01 48 71 58 29

**DAIKIN PARIS OUEST**  
ZA du Petit Nanterre - 31, rue des Hautes Pâtures  
Bât. B - Le Narval - 92737 NANTERRE CEDEX  
Tél.: 01 46 69 29 29 - Fax : 01 46 69 29 00

**DAIKIN STRASBOURG**  
13, avenue de l'Europe - 67300 SCHILTIGHEIM  
Tél.: 03 88 62 50 10 - Fax : 03 88 62 40 95

**DAIKIN TOULOUSE**  
2480, l'Occitane - Immeuble Regent Park II  
Bât. B1 - Quartier Bouyssot  
BP 68105 - 31680 LABEGE CEDEX  
Tél.: 05 61 00 98 70 - Fax : 05 61 39 25 15

**DAIKIN TOURS**  
29, rue de la Milletière  
Bâtiment Caudron « C »  
37100 TOURS  
Tél.: 02 47 35 81 88 - Fax : 02 47 35 82 21

DAIKIN AIRCONDITIONING FRANCE SAS - Z.A. du Petit Nanterre - 31, rue des Hautes Pâtures - Bât. B - Le Narval - 92737 Nanterre Cedex - Tél.: 01 46 69 95 69 - Fax : 01 47 21 41 60 - www.daikin.fr

**CE** Les unités Daikin sont conformes aux normes européennes qui garantissent la sécurité des produits



Retrouvez Daikin France sur les réseaux sociaux!

250 OPTIMEAT 20 - Caractéristiques techniques disponibles au 1<sup>er</sup> juin 2020, sous réserve de modification sans préavis. SIREN n° 501 065 - RCS B Nanterre  
Les informations présentées dans cette brochure n'ont qu'un caractère documentaire et de vulgarisation. Des informations doivent donc toujours être vérifiées. Daikin Airconditioning France ne saurait engager sa responsabilité en cas d'erreur ou de mauvaise interprétation.