

Pompe à chaleur Air/Air  
Multisplit  
Inverter réversible  
MXM-M(9)/N



Économies d'énergie **A+++ / A++** > Performances uniques sur le marché  
> Contrôle de la température pièce par pièce > Pilotage à distance



\*Certification des modèles  
3, 4 et 5 sorties selon les types d'unités  
intérieures et extérieures.



MXM-M(9)/N

# Pompes à chaleur

## La solution pour ceux qui voient plus loin

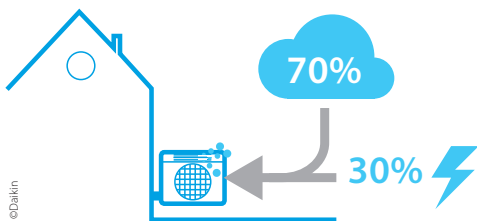
Vous voulez vous équiper d'un système de chauffage qui dure longtemps et qui favorise les économies d'énergie ? Vous souhaitez associer qualité de vie et respect de l'environnement en ayant recours à des énergies renouvelables ?

En choisissant une pompe à chaleur Daikin, vous faites un choix responsable et durable, résolument tourné vers l'avenir.



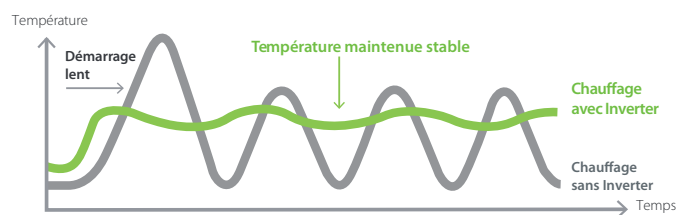
### Une ressource renouvelable

Les pompes à chaleur (PAC) permettent de récupérer les calories contenues dans l'air extérieur, même quand il fait froid. Par un système de compression, elles peuvent chauffer très efficacement l'intérieur d'un appartement ou d'une maison. Les PAC ont uniquement recours à l'électricité pour le fonctionnement du système : la chaleur qu'elles restituent est entièrement captée dans l'air extérieur. La consommation est donc minime et bien inférieure à celle d'un convecteur électrique, par exemple. Jusqu'à 70% de la chaleur produite par une pompe à chaleur est gratuite car elle provient de l'air extérieur, une ressource libre et infinie !



### La technologie Inverter, c'est encore plus d'économie et de confort

La technologie Inverter, intégrée dans toutes les pompes à chaleur Daikin, adapte en permanence votre système de chauffage à vos besoins réels : inutile d'intervenir sur les réglages, la température programmée est maintenue automatiquement quels que soient les changements (niveau d'ensoleillement, nombre de personnes dans la pièce, fonctionnement d'appareils électriques sources de chaleur...). Outre un confort inégalé, c'est toute l'installation qui en profite : sollicitée à dessein, elle prolonge sa durée de vie et vous fait réaliser jusqu'à 30% d'économies d'énergie par rapport à une pompe à chaleur traditionnelle.



### Zoom sur l'efficacité saisonnière

Cette méthode mesure les performances calorifiques et frigorifiques sur toute une plage de températures extérieures et dans différentes conditions de charge sur toute une saison de chauffage ou de rafraîchissement. En outre, les modes auxiliaires tels que le mode veille, sont également pris en compte dans les nouvelles valeurs d'efficacité saisonnière. L'efficacité saisonnière permet ainsi de disposer d'une meilleure expression des performances réelles du système installé.

### Pompes à chaleur Air/Air, le confort à la carte

Quelles que soient les particularités de votre habitat (maison neuve, appartement ancien, combles aménagés...), Daikin vous propose la solution qui vous convient.

**Vous équipez une seule pièce : optez pour le Monosplit !** À l'extérieur, une unité récupère les calories de l'air puis, grâce à une simple conduite d'environ 50 mm de diamètre, les transfère vers l'unité intérieure installée dans la pièce.

**Vous équipez plusieurs pièces : faites le choix du Multisplit !** Votre installation est semblable au Monosplit, à la simple différence que vous pouvez raccorder au système jusqu'à 5 unités intérieures. Vos besoins évoluent ? Votre installation vous suit : les unités intérieures peuvent en effet être installées en plusieurs fois.



# Multisplit BLUEEVOLUTION

Une large gamme aux performances uniques sur le marché. Conçue à partir de compresseurs ultra performants et du fluide R-32, la gamme Bluevolution peut atteindre des performances A+++ en mode climatisation\* et A++ en mode chauffage\*. Avec au total, 8 groupes différents pouvant accueillir entre 2 et 5 unités intérieures, tous vos projets auront une solution Daikin alliant performances, design et technologies.

\*selon les combinaisons.

## Le confort à la carte

Mural, console, gainable, plafonnier ou cassette : 5 types d'unités intérieures pour un confort parfaitement adapté à votre intérieur

- › Détecteur de présence bi-zone\*.
- › Programmation hebdomadaire\*.
- › Diffusion d'air dans tous les coins de la pièce grâce à la fonction 3D\*.
- › La technologie Flash Streamer décompose les allergènes tels que le pollen ou les allergènes fongiques mais également les mauvaises odeurs afin de fournir une meilleure qualité d'air.

Nota : la technologie Flash Streamer ne peut être utilisée à des fins médicales

› Unités intérieures compactes de faible puissance : 1,5 kW ou 2 kW pour éviter de surdimensionner.

› Mode nuit disponible sur le groupe extérieur permettant de réduire le niveau sonore de 3 dB(A).



\*Suivant modèles.  
\*\*Certification des modèles 3, 4 et 5 sorties selon les types d'unités intérieures et extérieures.

## Pilotage à distance des unités

Grâce à Daikin Online Controller\*, vous pouvez piloter votre unité depuis votre smartphone où que vous soyez 24H/24 et 7J/7.

\*Pilotage à distance (inclus ou en option selon les unités).





# Panorama des unités intérieures

L'intérieur d'un logement est unique. Vous souhaitez naturellement proposer une solution de chauffage et de climatisation parfaitement intégrée. Construction ou rénovation, petites surfaces ou grands volumes, les unités intérieures Air/Air de Daikin s'adaptent à toutes les configurations, avec discrétion et efficacité.



# Le choix du confort et des économies est multiple

Avec des performances parmi les plus élevées du marché, la gamme Bluevolution permet de réaliser des économies d'énergie grâce à ses nombreuses fonctionnalités : détecteur de présence bi-zone, pilotage à distance via l'application Daikin Online Controller, mode économique...

## FTXJ-M - Mural Daikin Emura

- > Design novateur et élégant.
- > Disponible en deux couleurs : blanc et argent.
- > Pilotage à distance inclus.
- > Détecteur de présence bi-zone.
- > Filtre anti-allergène.
- > Unités très silencieuses : à partir de 19 dB(A)\*.

\* En application Multisplit, l'unité Emura a une pression sonore minimum de 21 dB(A).



FTXJ-M - Carte Daikin Online Controller incluse.



Incluse

## CTXA-A/B / FTXA-A/B - Mural Stylish

- > Design et ultra compacte.
- > Disponible en trois couleurs : blanc, noir, argent et noir imitation bois
- > Pilotage à distance inclus.
- > Technologie Flash Streamer.
- > Capteur thermique intelligent.
- > Unités très silencieuses : à partir de 19 dB(A)\*.

\* En application multisplit, l'unité Stylish a une pression sonore minimum de 21 dB(A)



FTXA-A - Carte Daikin Online Controller incluse.



Incluse.

## CTXM-N / FTXM-N - Mural Perfera

- > Pilotage à distance inclus.
- > Technologie Flash Streamer.
- > Détecteur de présence bi-zone.
- > Mode soufflage 3D.
- > Unités très silencieuses : à partir de 19 dB(A)\*.

\* En application Multisplit, l'unité Perfera a une pression sonore minimum de 21 dB(A).



FTXM-N - Carte Daikin Online Controller incluse



Incluse

## FVXM-F - Console Double Flux

- > Design discret, compact et semi-encastrable.
- > Mode de soufflage double flux.
- > Pilotage à distance (en option).



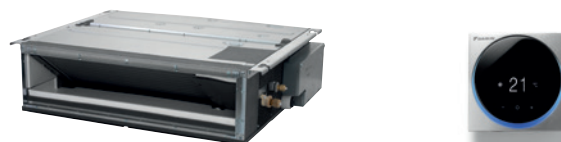
FVXM-F - Option Daikin Online Controller : carte **BRP069B42**



Incluse

## FDXM-F9 - Gainable Extra-plat

- > Unité très compacte permettant une installation dans un faux-plafond étroit (200 mm de hauteur seulement).
- > Pilotage à distance (en option).



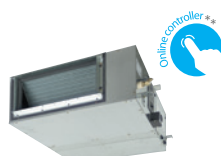
FDXM-F9 - Option Daikin Online Controller : carte **BRP069A81** BRC1H519 (option)\*

\*La télécommande BRC1H519 sera remplacée par la référence BRC1H52 à compter du 2<sup>e</sup> semestre 2020.

## Compatible également avec les unités intérieures...



MURAL FTXP-M  
Uniquement compatible 2MXM-M(9)



GAINABLE FBA-A9



CASSETTE FCAG-B



PLAFONNIER FHA-A9



CASSETTE FFA-A9

\*Option Daikin Online Controller : carte **BRP069B45** \*\*Option Daikin Online Controller : carte **BRP069A881** \*\*\*Option Daikin Online Controller : carte **BRP069B82**

Note : la télécommande filaire **BRC1H519W/S/K7** ou **BRC1H52W/S/K** devra être installée dès lors que la carte **BRP069A81** ou **BRP069B82** sera sélectionnée.

# Applications Multisplits

## Unités intérieures compatibles **BLUEEVOLUTION**



### FTXJ-M - Mural Daikin Emura

				FTXJ20MW/S	FTXJ25MW/S	FTXJ35MW/S	FTXJ50MW/S	
Débit d'air	froid	GV / MV / PV / Silence	m³/h	534 / 396 / 264 / 156			654 / 534 / 288 / 174	654 / 534 / 408 / 216
	chaud	GV / MV / PV / Silence	m³/h	612 / 504 / 378 / 228	660 / 516 / 378 / 228	744 / 575 / 414 / 246	756 / 630 / 486 / 300	
Niveaux de pression sonore	froid	GV / MV / PV / Silence	dB(A)	38 / 32 / 25 / 21**			45 / 34 / 26 / 22**	46 / 40 / 35 / 32
	chaud	GV / MV / PV / Silence	dB(A)	40 / 34 / 28 / 21**	41 / 34 / 28 / 21**	45 / 37 / 29 / 22**	47 / 41 / 35 / 32	
Dimensions	H x L x P		mm	303 x 998 x 212				
Diamètres alim. frigorifiques	liquide / gaz		"	1/4 - 3/8			1/4 - 1/2	

\*Carte Daikin Online Controller incluse. \*\*En application Multisplit, l'unité Daikin Emura est réévaluée à +2 dB(A) en vitesse silence pour les tailles 20 - 25 - 35 par rapport à la version monosplit.

### CTXA-A/B / FTXA-A/B – Mural Stylish

				CTXA15AW/BB/BS/BT	FTXA20AW/BB/BS/BT	FTXA25AW/BB/BS/BT	FTXA35AW/BB/BS/BT	FTXA42AW/BB/BS/BT	FTXA50AW/S/T
Débit d'air	froid	GV / MV / PV / Silence	m³/h	660 / 492 / 366 / 276	660 / 492 / 366 / 276	690 / 516 / 366 / 276	714 / 516 / 366 / 276	786 / 588 / 432 / 276	46 / 39 / 31 / 24
	chaud	GV / MV / PV / Silence	m³/h	270 / 384 / 522 / 654	270 / 384 / 522 / 654	270 / 384 / 540 / 666	270 / 384 / 540 / 690	312 / 462 / 630 / 876	46 / 39 / 31 / 24
Niveaux de pression sonore	froid	GV / MV / PV / Silence	dB(A)	39 / 32 / 25 / 21**	39 / 32 / 25 / 21**	40 / 33 / 25 / 21**	41 / 33 / 25 / 21**	45 / 37 / 29 / 23**	46 / 39 / 31 / 26**
	chaud	GV / MV / PV / Silence	dB(A)	39 / 32 / 25 / 21**	39 / 32 / 25 / 21**	40 / 33 / 25 / 21**	41 / 33 / 25 / 21**	45 / 37 / 29 / 23**	46 / 39 / 31 / 26**
Dimensions	H x L x P		mm	295 x 798 x 189					
Diamètres alim. frigorifiques	liquide / gaz		"	1/4 - 3/8			1/4 - 1/2		

\* Carte Daikin Online Controller incluse. \*\* En application Multisplit, l'unité Stylish est réévaluée à +2 dB(A) en vitesse silence par rapport à la version monosplit.

### CTXM-N / FTXM-N – Mural Perfera

				CTXM15N	FTXM20N	FTXM25N	FTXM35N
Débit d'air	froid	GV / MV / PV / Silence	m³/h	666 / 474 / 360 / 264			738 / 498 / 384 / 276
	chaud	GV / MV / PV / Silence	m³/h	648 / 522 / 390 / 318	648 / 522 / 390 / 318	648 / 522 / 390 / 318	648 / 540 / 426 / 318
Niveaux de pression sonore	froid	GV / MV / PV / Silence	dB(A)	41 / 33 / 25 / 21**			43 / 33 / 29 / 21**
	chaud	GV / MV / PV / Silence	dB(A)	39 / 34 / 26 / 22**	43 / 39 / 34 / 31	39 / 34 / 27 / 22**	39 / 35 / 28 / 22**
Dimensions	H x L x P		mm	294 x 811 x 272			
Diamètres alim. frigorifiques	liquide / gaz		"	1/4 - 3/8			

\*Carte Daikin Online Controller incluse. \*\*En application Multisplit, l'unité Perfera est réévaluée à +2 dB(A) en vitesse silence pour les tailles 15 - 20 - 25 - 35 - 42 par rapport à la version monosplit.

### FTXM-N – Mural Perfera

				FTXM42N	FTXM50N	FTXM60N	FTXM71N
Débit d'air	froid	GV / MV / PV / Silence	m³/h	756 / 570 / 426 / 276	966 / 852 / 696 / 486	1026 / 876 / 720 / 546	1056 / 900 / 750 / 606
	chaud	GV / MV / PV / Silence	m³/h	780 / 624 / 426 / 318	1026 / 876 / 732 / 642	1062 / 936 / 756 / 672	1104 / 972 / 780 / 714
Niveaux de pression sonore	froid	GV / MV / PV / Silence	dB(A)	45 / 39 / 30 / 23**	44 / 40 / 36 / 27	46 / 42 / 37 / 30	47 / 43 / 38 / 32
	chaud	GV / MV / PV / Silence	dB(A)	45 / 39 / 29 / 23**	43 / 39 / 34 / 31	45 / 41 / 36 / 33	46 / 42 / 37 / 34
Dimensions	H x L x P		mm	294 x 811 x 272		300 x 1040 x 295	
Diamètres alim. frigorifiques	liquide / gaz		"	1/4 - 1/2		1/4 - 5/8	

\*Carte Daikin Online Controller incluse. \*\*En application Multisplit, l'unité Perfera est réévaluée à +2 dB(A) en vitesse silence pour les tailles 15 - 20 - 25 - 35 - 42 par rapport à la version monosplit.

### Uniquement compatible bi-split

#### FTXP-M – Mural Comfora

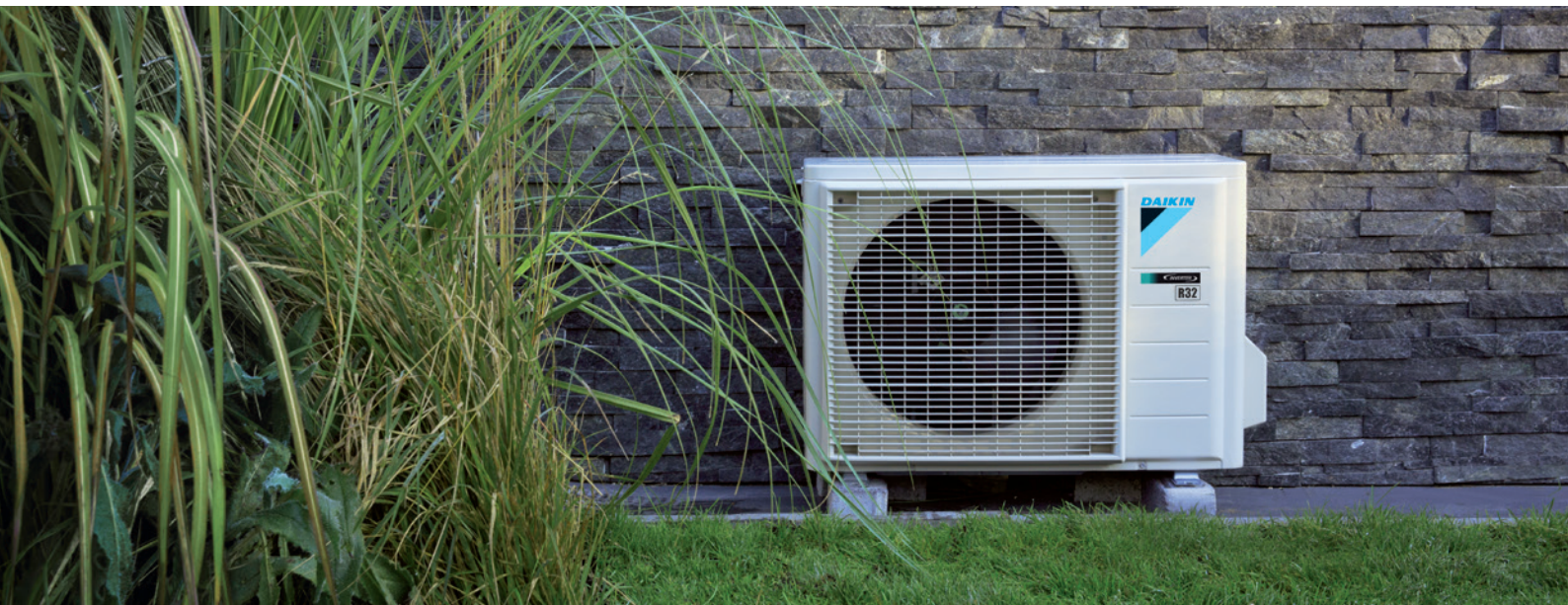
				FTXP20M	FTXP25M	FTXP35M
Débit d'air	froid	GV / MV / PV / Silence	m³/h	588 / 474 / 354 / 264	606 / 486 / 366 / 264	690 / 498 / 378 / 270
	chaud	GV / MV / PV / Silence	m³/h	618 / 504 / 390 / 318	618 / 516 / 402 / 318	690 / 540 / 420 / 318
Niveaux de pression sonore	froid	GV / MV / PV / Silence	dB(A)	39 / 33 / 25 / 21**	40 / 33 / 26 / 21**	43 / 34 / 27 / 21**
	chaud	GV / MV / PV / Silence	dB(A)	39 / 34 / 28 / 23**	40 / 34 / 28 / 23**	40 / 35 / 29 / 23**
Dimensions	H x L x P		mm	286 x 770 x 225		
Diamètres alim. frigorifiques	liquide / gaz		"	1/4 - 3/8		

\*Option carte Daikin Online Controller BRP069B45. \*\*En application Multisplit, l'unité Comfora est réévaluée à +2 dB(A) en vitesse silence par rapport à la version monosplit.

#### FVXM-F – Console Double Flux

				FVXM25F	FVXM35F	FVXM50F
Débit d'air	Froid	GV / MV / PV / Silence	m³/h	492 / 492 / 288 / 246	510 / 510 / 294 / 270	642 / 642 / 468 / 396
	Chaud	GV / MV / PV / Silence	m³/h	528 / 414 / 300 / 246	564 / 438 / 312 / 282	708 / 606 / 510 / 426
Niveaux de pression sonore	Froid	GV / MV / PV / Silence	dB(A)	38 / 32 / 26 / 23	39 / 33 / 27 / 24	44 / 40 / 36 / 32
	Chaud	GV / MV / PV / Silence	dB(A)	38 / 32 / 26 / 23	39 / 33 / 27 / 24	45 / 40 / 36 / 32
Dimensions	H x L x P		mm	600 x 700 x 210		
Diamètres alim. frigorifiques	Liquide / gaz		"	1/4 - 3/8	1/4 - 3/8	1/4 - 1/2

\*Option carte Daikin Online Controller BRP069B42.



### FNA-A9 - Console non carrossée

				FNA25A9	FNA35A9	FNA50A9	FNA60A9
Débit d'air	Froid/Chaud	GV / MV / PV	m³/h	522 / 480 / 438			960 / 888 / 810
Niveaux de pression sonore	Froid/Chaud	GV / MV / PV	dB(A)	33 / 31 / 28			36 / 33 / 30
Dimensions	H x L x P		mm	620 x 750 x 200			620 x 1150 x 200
Diamètres alim. frigorifiques	Liquide / gaz		"	1/4 - 3/8			1/4 - 1/2

\*Option carte Daikin Online Controller BRP069A81. Note : la télécommande filaire BRC1H519W/S/K7 ou BRC1H52W/S/K devra être installée dès lors que la carte BRP069A81 sera sélectionnée.



### FFA-A9- Casette 4 voies intégrées 600 x 600

				FFA25A9	FFA35A9	FFA50A9	FFA60A9
Débit d'air	Froid / Chaud	GV / MV / PV	m³/h	540 / 480 / 390	600 / 510 / 390	720 / 600 / 450	870 / 750 / 570
Niveaux de pression sonore	Froid / Chaud	GV / MV / PV	m³/h	32 / 28,5 / 25	34 / 30,5 / 25	39 / 34 / 27	43 / 40 / 32
Dimensions unité	H x L x P		mm	260 x 575 x 575			
Dimensions façades	H x L x P		mm	46 x 620 x 620			
Diamètres alim. frigorifiques	Liquide / gaz		"	1 / 4 - 3 / 8			1 / 4 - 1 / 2

\*Option carte Daikin Online Controller BRP069A81. Note : la télécommande filaire BRC1H519W/S/K7 ou BRC1H52W/S/K devra être installée dès lors que la carte BRP069A81 sera sélectionnée.



### FCAG-B - Casette 8 voies Round Flow 900 x 900

				FCAG35B	FCAG50B	FCAG60B
Débit d'air	Froid / Chaud	GV / MV / PV	m³/h	750 / 636 / 522	756 / 642 / 522	816 / 672 / 522
Niveaux de pression sonore	Froid / Chaud	GV / MV / PV	m³/h	31 / 29 / 27		
Dimensions unité	H x L x P		mm	204 x 840 x 840		
Dimensions façades	H x L x P		mm	65 x 950 x 950		
Diamètres alim. frigorifiques	Liquide / gaz		"	1/4 - 3/8		
					1/4 - 1/2	

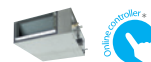
\*Option carte Daikin Online Controller BRP069B82. Note : la télécommande filaire BRC1H519W/S/K7 ou BRC1H52W/S/K devra être installée dès lors que la carte BRP069B82 sera sélectionnée.



### FDXM-F9 - Gainable Extra plat

				FDXM25F9	FDXM35F9	FDXM50F9	FDXM60F9
Débit d'air	Froid / Chaud	GV / MV / PV	m³/h	522 / 480 / 438			960 / 660 / 600
Niveaux de pression sonore	Froid / Chaud	GV / MV / PV	m³/h	35 / 33 / 27			37 / 35 / 29
Pression statique disponible		Max.	Pa	30			40
Dimensions unité	H x L x P		mm	200 x 750 x 620			200 x 1150 x 620
Dimensions façades	H x L x P		mm	46 x 620 x 620			
Diamètres alim. frigorifiques	Liquide / gaz		"	1/4 - 3/8			1/4 - 1/2
					1/4 - 1/2		

\*Option carte Daikin Online Controller BRP069A81. Note : la télécommande filaire BRC1H519W/S/K7 ou BRC1H52W/S/K devra être installée dès lors que la carte BRP069A81 sera sélectionnée.



### FBA-A9- Gainable standard

				FBA35A9	FBA50A9	FBA60A9
Débit d'air	Froid / Chaud	GV / PV	m³/h	900 / 630		
Niveaux de pression sonore	Froid	GV / PV	dB(A)	35 / 29		
	Chaud	GV / PV	dB(A)	37 / 29		
Pression statique disponible		Min / Max.	Pa	30 / 150		
Dimensions	H x L x P		mm	245 x 700 x 800		
Diamètres alim. frigorifiques	Liquide / gaz		"	1/4 - 3/8		
					1/4 - 1/2	

\*Option carte Daikin Online Controller BRP069A81. Note : la télécommande filaire BRC1H519W/S/K7 ou BRC1H52W/S/K devra être installée dès lors que la carte BRP069A81 sera sélectionnée.



### FHA-A9 - Plafonnier apparent

				FHA35A9	FHA50A9	FHA60A9
Débit d'air	Froid / Chaud	GV / MV / PV	m³/h	840 / 690 / 600		
Niveaux de pression sonore	Froid / Chaud	GV / MV / PV	dB(A)	36 / 34 / 31		
Dimensions	H x L x P		mm	235 x 960 x 690		
Diamètres alim. frigorifiques	Liquide / gaz		"	1/4 - 3/8		
					1/4 - 1/2	

\*Option carte Daikin Online Controller BRP069A81. Note : la télécommande filaire BRC1H519W/S/K7 ou BRC1H52W/S/K devra être installée dès lors que la carte BRP069A81 sera sélectionnée.



MXM-M(9)/N – Groupes extérieurs				2MXM40M	2MXM50M9	3MXM40N	3MXM52N	3MXM68N	4MXM68N	4MXM80N	5MXM90N			
Puissance restituée nominale <sup>(1)</sup>	froid		kW	1,50-4,00-4,20	1,80-5,00-5,30	1,70-4,00-4,60	1,80-5,20-7,00	1,96-6,00-6,64	1,97-6,80-7,75	2,39-7,40-8,06	2,85-8,50-9,21			
	chaud	à +7°CBS ext.	kW	1,30-4,20-4,60	1,20-5,60-5,80	1,30-4,60-5,10	1,30-6,80-8,00	2,01-7,80-10,44	2,47-8,60-10,81	2,79-9,60-10,17	3,49-10,00-11,54			
	chaud	à -5°CBS	kW	-/-/3,46	-/-/4,00	-/-/3,70	-/-/6,00	-/-/7,95	-/-/8,23	-/-/8,26	-/-/8,78			
	chaud	à -10°CBS	kW	-/-/2,94	-/-/3,12	-/-/3,02	-/-/5,09	-/-/6,81	-/-/7,06	-/-/7,09	-/-/7,53			
Puissance absorbée <sup>(1)</sup>	froid	nominal	kW	0,97	1,25	0,79	1,07	1,34	1,58	1,62	1,83			
	chaud	nominal	kW	0,98	1,37	0,89	1,39	1,72	1,86	1,94	2,05			
Combinaisons <sup>(1)</sup>				20+20	25+25	15+15+15	20+20+20	20+20+20	20+20+20+20	20+20+20+20	20+20+20+20+20			
Label énergétique standard <sup>(3)</sup>	label	froid/chaud	nominal	A/A	A/A	A/A	A/A	A/A	A/A	A/A	A/A			
	EER/COP	froid/chaud	nominal	4,13/4,30	4,01/4,08	5,18/5,18	5,20/4,91	4,51/4,56	4,31/4,63	4,57/4,97	4,67/4,89			
Label énergétique saisonnier selon norme EN14825 – Climat tempéré	label	froid/chaud	saison	A+++ / A++	A+++ / A++	A+++ / A++	A+++ / A++	A++ / A+	A++ / A+	A++ / A+	A++ / A+			
	SEER/SCOP	froid/chaud	saison	8,53/4,64	8,53/4,61	8,55/4,65	8,54/4,61	7,84/4,07	8,03/4,24	8,32/4,55	7,83/4,47			
	Pdesign	froid/chaud	kW	4/3,2	5/4,2	4/4,93	5,2/4,95	6/5,30	6,80/5,80	7,4/6,23	8,5/6,46			
Conso énergie	froid/chaud	kWh	165/966	205/1274	164/1505	214/1516	268/1821	297/1821	311/1915	380/2023				
	Puissance sonore	froid	nominal	dB(A)	60	61	59	59	61	61	62	66		
Pression sonore	froid	nominal	dB(A)	46	48	46	46	48	48	48	52			
	chaud	nominal	dB(A)	48	50	47	47	48	49	49	52			
Dimensions	HxLxP (hors grilles et couvercles)			mm				734x868x328						
Poids de l'unité				kg	36	41	57	57	62	62	67	68		
Type de compresseur	Swing													
Type de réfrigérant / PRP	R-32/675													
Charge (kg)/T eq CO <sub>2</sub>				0,88/0,6	1,15/0,8	1,8/1,2		2/1,4			2,4/1,6			
Flag F-Gas	Non hermétique													
Pré-chargé d'usine jusqu'à				m				30						
Plage fonctionnement T° ext.	mode froid			°CBS				-10~46						
	mode chaud			°CBH				-15~18						
Raccordements frigorifiques	longueurs maxi	par circuit	m	20				25						
		total cumulé	m	30				50		60		70		75
	dénivelés maxi	UI-UE	m	15										
		UI-UE	m	7,5										
	diamètres	liquide	"	2x1/4				3x1/4				4x1/4		5x1/4
gaz		"	2x3/8		1x3/8-1x1/2		1x3/8-2x1/2				1x3/8-1x1/2-2x5/8		2x3/8-1x1/2-2x5/8	
Raccordements électriques	alimentation			V/Ph/Hz				230/1/50						
	protection	disjoncteur		16A <sup>(4)</sup> /16A <sup>(5)</sup>		20A <sup>(4)</sup> /20A <sup>(5)</sup>		20A <sup>(4)</sup> /25A <sup>(5)</sup>		25A <sup>(4)</sup> /25A <sup>(5)</sup>		25A <sup>(4)</sup> /32A <sup>(5)</sup>		
	câble liaison	int./ext.		mm <sup>2</sup>								4G1,5		
<b>Blocage Chaud Seul <sup>(2)</sup></b>				<b>Oui</b>										

(1) Sélection d'unités intérieures de la gamme Perfera Bluevolution CTXM-N et/ou FTXM-N. (2) Nous consulter pour vérifier la faisabilité de votre projet. (3) Valeurs données à titre indicatif pour un taux de connexion approximatif de 100%. (4) Pour toute combinaison avec des unités de type mural et console (FVXM-F). (5) Pour toute combinaison avec des unités de type cassette, gainable, plafonnier et console (FNA-A9)

## Tableau de compatibilité

	Muraux																				
	FTXJ-M				CTXA-A/B		FTXA-A/B				CTXM-N		FTXM-N						FTXP-M		
Tailles	20	25	35	50	15	20	25	26	42	50	15	20	25	35	42	50	60	71	20	25	35
2MXM40M	*	*	*		*	*	*	*	*	*	*	*	*	*	*	*	*	*	*	*	*
2MXM50M9	*	*	*	*	*	*	*	*	*	*	*	*	*	*	*	*	*	*	*	*	*
3MXM40N	*	*	*		*	*	*	*	*	*	*	*	*	*	*	*	*	*	*	*	*
3MXM52N	*	*	*	*	*	*	*	*	*	*	*	*	*	*	*	*	*	*	*	*	*
3MXM68N	*	*	*	*	*	*	*	*	*	*	*	*	*	*	*	*	*	*	*	*	*
4MXM68N	*	*	*	*	*	*	*	*	*	*	*	*	*	*	*	*	*	*	*	*	*
4MXM80N	*	*	*	*	*	*	*	*	*	*	*	*	*	*	*	*	*	*	*	*	*
5MXM90N	*	*	*	*	*	*	*	*	*	*	*	*	*	*	*	*	*	*	*	*	*

	Consoles								Cassettes						Plafonniers			Gainables						
	FVXM-F			FNA-A9					FCAG-B			FFA-A9			FHA-A9			FDXM-F9			FBA-A9			
Tailles	25	35	50	25	35	50	60	35	50	60	25	35	50	60	35	50	60	25	35	50	60	35	50	60
2MXM40M	*	*																	*	*				
2MXM50M9	*	*	*								*	*	*						*	*	*			
3MXM40N	*	*	*	*				*	*	*	*	*	*	*	*	*	*	*	*	*	*	*	*	*
3MXM52N	*	*	*	*	*	*	*	*	*	*	*	*	*	*	*	*	*	*	*	*	*	*	*	*
3MXM68N	*	*	*	*	*	*	*	*	*	*	*	*	*	*	*	*	*	*	*	*	*	*	*	*
4MXM68N	*	*	*	*	*	*	*	*	*	*	*	*	*	*	*	*	*	*	*	*	*	*	*	*
4MXM80N	*	*	*	*	*	*	*	*	*	*	*	*	*	*	*	*	*	*	*	*	*	*	*	*
5MXM90N	*	*	*	*	*	*	*	*	*	*	*	*	*	*	*	*	*	*	*	*	*	*	*	*

DAIKIN AIRCONDITIONING FRANCE SAS - Z.A. du Petit Nanterre - 31, rue des Hautes Pâtures - Bât. B - Le Narval - 92737 Nanterre Cedex - Tél.: 01 46 69 95 69 - Fax : 01 47 21 41 60 - www.daikin.fr



Les unités Daikin sont conformes aux normes européennes qui garantissent la sécurité des produits



\*Certification des modèles 3, 4 et 5 sorties selon les types d'unités intérieures et extérieures.

250.DOC.IVMM.20 - Caractéristiques techniques disponibles au 1<sup>er</sup> juin 2020, sous réserve de modification sans préavis. SREIN n° 967 301 065 - RCS B Nanterre. Les informations présentées dans cette brochure n'ont qu'un caractère documentaire et de vulgarisation. Ces informations doivent donc toujours être vérifiées. Daikin Airconditioning France ne saurait engager sa responsabilité en cas d'erreur ou de mauvaise interprétation.